

## ANLEITUNG FINGERHANDSCHUHE MIT MUSTER IN GRÖÖE 7

Wolle: Lana Grossa - Quattro  
Nadelstärke: 3,5  
Anschlag: 34 Maschen  
Rechte Hand: 1. + 2. Nadel je 8 Maschen, 3. + 4. Nadel je 9 Maschen  
Linke Hand: 1. + 2. Nadel je 9 Maschen, 3. + 4. Nadel je 8 Maschen

Bündchen: 20 Reihen im Bündchenmuster (1 re, 1 li) stricken.  
Danach je 1 Masche pro Nadel zunehmen (= insg. 38 Maschen, Zunahme jeweils vor zweitletzter Masche in einer Reihe) und noch eine Reihe rechts stricken.

Daumenspichel: Daumenkeil = 13 Maschen  
Rechte Hand: Zunahmen für Daumenspichel auf 1. Nadel.  
Das unten stehende Muster 2mal mit 3. und 4. Nadel stricken (= 30 Reihen).  
Mit 1. und 2. Nadel rechte Maschen stricken.  
Linke Hand: Zunahmen für Daumenspichel auf 4. Nadel.  
Muster mit 1. und 2. Nadel, rechte Maschen mit 3. und 4. Nadel.  
Daumensteg: Steg = 7 Maschen

Nach den beiden Musterrunden sind Daumenkeil und Steg fertig.  
Nun 1 Reihe Zunahmen, so dass auf allen Nadeln 10 Maschen sind (= insg. 40 Maschen).  
Danach die einzelnen Finger laut Abbildung stricken (Zahlen = Maschenanzahl).

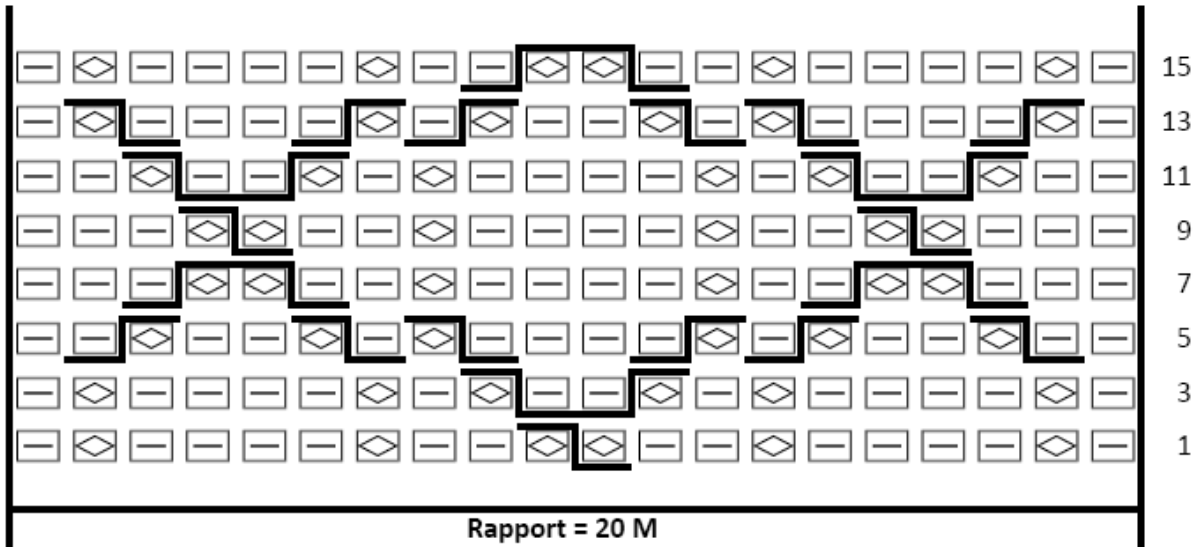
Finger:

5	4	5	6
Kleiner Finger 3	Ringfinger 3	Mittelfinger 3	Zeigefinger
5	4	5	6

Höhe kleiner Finger: 10 Reihen  
Höhe Ringfinger: 11 Reihen  
Höhe Mittelfinger: 13 Reihen  
Höhe Zeigefinger: 11 Reihen

Daumen: 7 Maschen aus dem Steg stricken (= insg. 20 Maschen).  
Nach 7 Reihen auf 18 Maschen abnehmen.  
Maschen nach insg. 9 Reihen abstricken.

Muster Handrücken:



Rechte Masche



Hinreihe 1 Masche rechts verschränkt



1 Masche auf Hilfsnadel hinter die Arbeit legen, 1 Masche rechts verschränkt stricken, dann die Masche der Hilfsnadel rechts stricken.




1 Masche auf Hilfsnadel vor die Arbeit legen, 1 Masche rechts stricken, dann die Masche der Hilfsnadel rechts verschränkt stricken.



1 Masche auf Hilfsnadel vor die Arbeit legen, 1 Masche rechts verschränkt stricken, dann die Masche der Hilfsnadel rechts verschränkt stricken.

Anmerkung beim Sockenmuster:

In geraden Reihen wird jede rechte Masche im Strickmuster auch rechts gestrickt.

Bei  wird der Faden hinter der Arbeit gelassen und die Anzahl der verschränkten Maschen ungestrickt links abgehoben.

Anmerkung Hilfsnadel:

Eine Hilfsnadel ist nicht unbedingt notwendig. Sofern die Masche hinter der Arbeit liegen soll, hebt man die zweite Masche wie zum links stricken ab. Die Masche davor gleitet mit von der Nadel.

Nun nimmt man mit der linken Nadel die herunter gegleitene Masche auf. Anschließend nimmt man ebenfalls die mit der rechten Nadel aufgenommenen Masche auf die linke Nadel.

Soll die Masche vor der Arbeit liegen, sticht man mit der rechten Nadel von der Rückseite der Arbeit in die zweite Masche.

